

Чемпионат и Первенство Вологодской области по спортивному ориентированию Зимняя программа

19-20 января 2019 г.

г. Вологда

Техническая информация

Местность представляет собой водно-эрозионный тип рельефа (долина реки Тошня, коренные берега изрезаны системой оврагов), среднепересеченная.

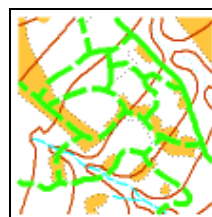
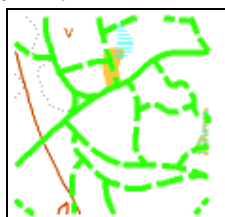
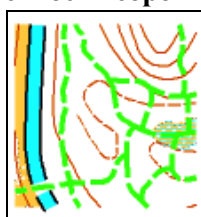
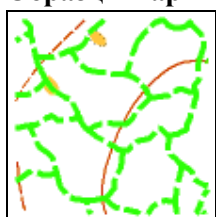
Лес смешанный, проходимость от средней до плохой. Залесенность используемого района 90%, максимальный перепад высоты на одном склоне – 50 метров.

Район соревнований имеет густую сеть лыжней, часть дистанций проходит в районе лыжных трасс СОК «Изумруд», лыжные трассы подготовлены шириной до 6 метров.

Карта подготовлена в 2013-2014 г. Александром Ковязиным и Сергеем Несыновым.

Карты участников соревнований во все дни напечатаны на цветном струйном принтере на фотобумаге «Ломонд» 90 г/м2, не ламинированы.

Образцы карты местности соревнований:



Параметры дистанций

Группа	19.01.2019 ЛГ - спринт		20.01.2019 ЛГ - классика	
	Длина	КП	Длина	КП
МЖ-12	2,1	6	1,9	7
МЖ-14	2,9	7	2,4	8
МЖ-17	3,5	10	4,1	11
Ж-21,35	4,3	13	4,9	13
М-21,35	5,8	15	6,5	17
МЖ-50	3,5	10	4,1	10
Новички	2,1	6	1,9	7
Карта:				
Масштаб	1:5000		1: 7500	
Сечение рельефа	5 м		5 м	
размер	А4		А4	
АА	270		360	

Старт-финиш: Старт 1 дня соревнований (19.01) на стадионе, старт 2 дня соревнований (20.01) за столовой. Финиш оба дня на стадионе. Считывание ЧИПов в вагончике сразу после финиша.

Опасные места, запретные территории.

Автомобильная дорога Вологда – Новая Ладога и асфальтированная дорога в СОК «Изумруд» запрещены для использования (обозначены знаком 711). Пересечение дороги во время прохождения дистанции не предусмотрено.

Запрещен для использования район стоянки, прилегающий к автомобильной дороге (обозначен знаком 709).

Служба дистанции